



**KLINGERSIL® K-1000S**

Material de sellado con malla metálica y alta resistencia mecánica a temperaturas y presiones elevadas. Desarrollado para su aplicación en vapor, aceite térmico, gases de escape y otras aplicaciones especiales.

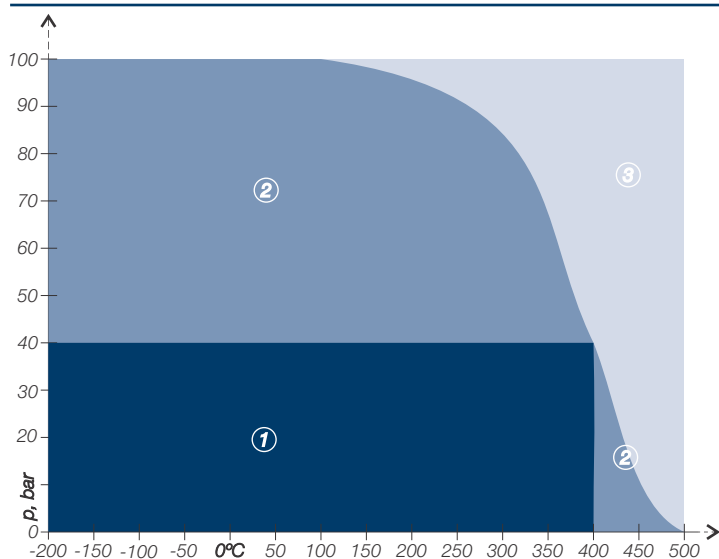
<b>Material</b>	Material de sellado con malla metálica, fibra de aramida, grafito y caucho NBR.
<b>Color</b>	Negro / negro
<b>Tamaño</b>	2000x1500mm   4000x1500mm
<b>espesor</b>	0,8 mm - 6,4mm



**Datos Técnicos - Valores típicos\* referentes al espesor de 1,5mm**

<b>Compresibilidad ASTM F 36 A</b>		%	10
<b>Recuperación ASTM F 36 A</b>		%	50
<b>Pérdida al calor DIN 52911</b>		%	18
<b>Relajamiento de tensión BS 7531</b>	40Mpa / 300°C	Mpa	26
<b>Test de Compresión en caliente 50 Mpa:</b>	Disminución de espesor a 23°C	%	11
	Disminución de espesor a 300°C	%	10
<b>Aumento de espesor después de la inmersión en: (ASTM F 146)</b>	Aceite ASTM N° 3: 5h a 150°C	%	4
	Fuel B: 5h a 23°C	%	6
<b>Aumento de peso después de la inmersión en: (ASTM F 146)</b>	Aceite ASTM N° 3: 5h a 150°C	%	12
	Fuel B: 5h a 23°C	%	10
<b>Densidad</b>		g/cm3	1,95

\*Números de referencia entre los rangos de valores permitidos. Para informaciones a cerca de los rangos de valores, contáctenos.



**Gráfico de Presión y Temperatura**

- ① Si la temperatura y presión de su aplicación están en este campo, no se requiere una evaluación técnica.
- ② Si la temperatura y presión de su aplicación están en este campo, se recomienda una evaluación técnica.
- ③ Si la temperatura y presión de su aplicación están en este campo, hay que hacer una evaluación técnica rigurosa.

