



DATA SHEET TRAMPA A FLOTADOR PARA AIRE COMPRIMIDO PB-350 1"



Las trampas a flotador PB-350 son destinadas al drenaje de condensado en aire comprimido y otros gases en sistemas o equipos que necesiten la retirada de condensado.

De fácil mantenimiento y bajo costo, la trampa a flotador KLINGER garantizan eficiencia y durabilidad debido a su forma constructiva, pues la trampa a flotador KLINGER posee un sello de condensado que no permite el pasaje de aire hacia la línea de condensado.

CONDICIONES DE OPERACIÓN:

- » OR, presión máxima de operación: 14 bar @ 198 °C - OR 351;
- » OR, presión máxima de operación: 10 bar @ 184 °C - OR 352;
- » OR, presión máxima de operación: 4,5 bar @ 156 °C - OR 353;
- » Presión máxima de invólucro: 17,6 bar @ 208°C.

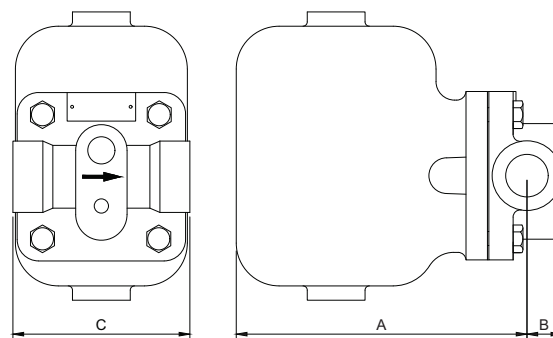
DIÁMETROS Y CONEXIONES:

- » 1";
- » Rosca BSPT y NPT;
- » Bridas integrales ANSI B 16.1 125#/250#;
- » Bridas integrales ANSI B 16.5 150#/300#.

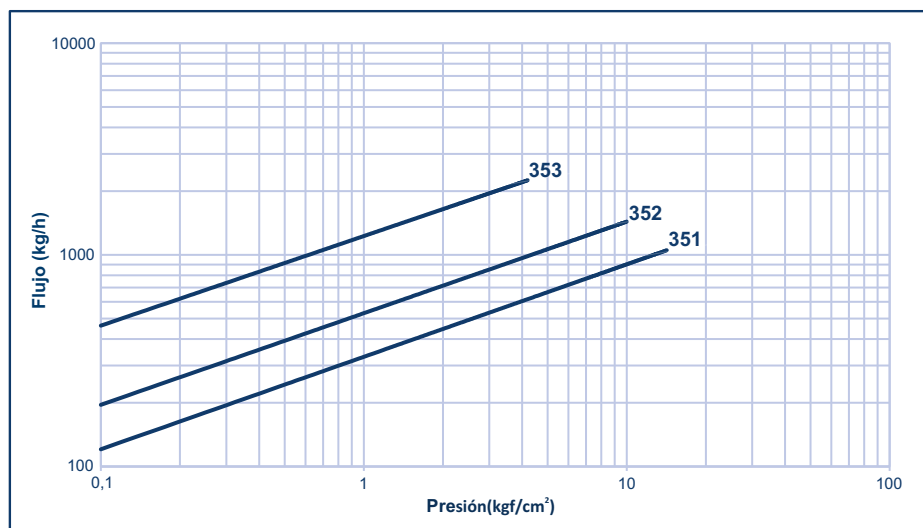


DIMENSIONES:

DN	A	B	C-	C-ANSI 125	C-ANSI 250	C-ANSI 150	C-ANSI 300	Peso (kg)
1"	200	24	124	194,4	206	200	220	9,0



CAPACIDAD DE FLUJO





DATA SHEET TRAMPA A FLOTADOR PARA AIRE COMPRIMIDO PB-350 1"



MATERIALES:

ITEM	DESCRIPCIÓN	MATERIAL
1	Cuerpo	Hierro fundido GGG-40
2	Sello	Grafito
3	Flotador	Acero inoxidable AISI 304
4	Obturador	Neoprén
5	Soporte	Acero inoxidable AISI 304
6	Sede	Acero inoxidable AISI 304
7	Tapa	Hierro fundido GGG-40
8	Tornillos	Acero carbono

