



DATA SHEET

VÁLVULA ANGULAR PARA CLORO



V.01.23

APLICACIÓN

Usada específicamente para camión cisterna, líneas de cloro y cisternas estacionarias, la Válvula Angular se aplica en conjunto con válvulas de exceso de flujo, que son adecuadas para uso en cloro líquido a granel. Compatible con el Kit de Emergencia C.

CONDICIONES DE OPERACIÓN

- » Presión máxima de operación: 34 bar;
- » Temperatura máxima de operación: 180°C;
- » Coeficiente de caudal (CV): 18,2.

ESTÁNDAR DE CONSTRUCCIÓN

- » PAMPHLET CHLORINE 166 revisión 1, Edición 1, Julio 2017.

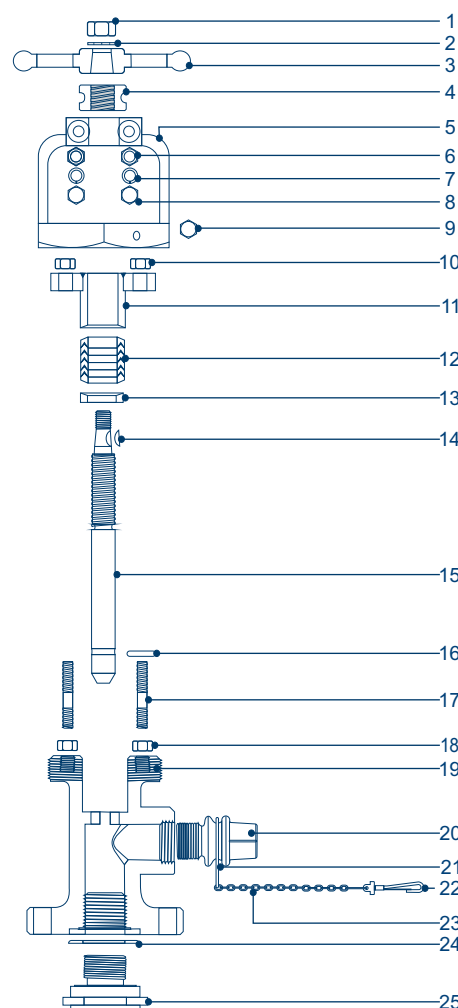
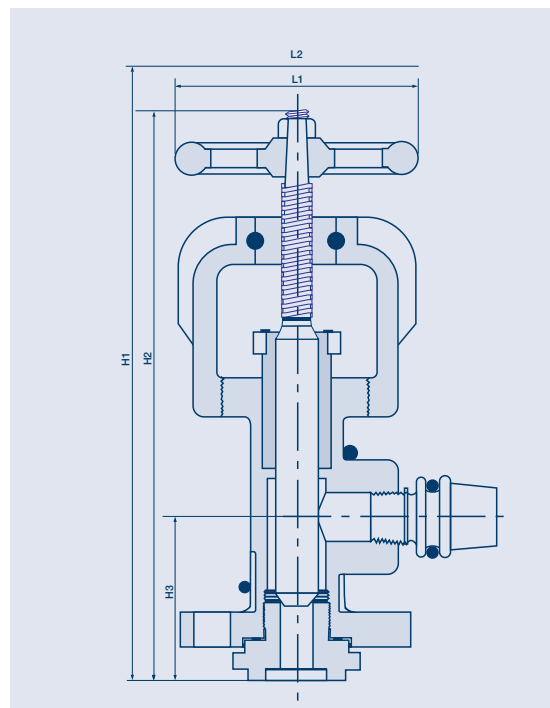
CONECCIONES

- » Rosca NPT1".

Dimensiones (mm)					PESO (kg)
H1	H2	H3	L1	L2	
346	314	90,500	137,7	145	10,400

ÍTEM	DESCRIPCIÓN	MATERIAL
1	Tuerca hexagonal	SAE 1117
2	Arandela de presión	SAE 1075
3	Volante	FC 200
4	Buje del bonete SAE	SAE 1117
5	Bonete	ASTM A216 WCB
6	Tuerca hexagonal 3/8"	SAE 1117
7	Arandela de presión 3/8"	SAE 1075
8	Tornillo hexagonal 3/8"	SAE 1117
9	Tornillo 3/8"	SAE 1117
10	Tuerca hexagonal 3/8"	SAE 1117
11	Prensa estopa	ASTM A283 GR.C
12	Empaquetadura	PTFE
13	Anillo de retención de la empaquetadura	AISI 316L
14	Chaveta woodruff	SAE 1035
15	Vástago*	AISI 316L
16	Fijador	AISI 316L
17	Espárrago 3/8"	SAE 1117
18	Tuerca hexagonal 3/8"	SAE 1117
19	Cuerpo	ASTM A216 WCB
20	Tapón	ASTM A216 WCB
21	Anilla	SAE 1010
22	Mosquetón con anilla N°2	SAE 1010
23	Cadena 3mm	SAE 1010
24	Anillo	Chumbo
25	Asiento*	AISI 316L

* Monel K500 bajo pedido



Sistema de Gestión de Calidad certificado según norma ISO 9001:2015