



# CATÁLOGO DE PRODUCTOS

Soluciones para sellado, control  
y monitoreo de fluidos



# KLINGER BRAZIL

## Siguiendo la vocación del Grupo KLINGER



Escanee el código QR y explore la línea del tiempo de KLINGER Brazil.

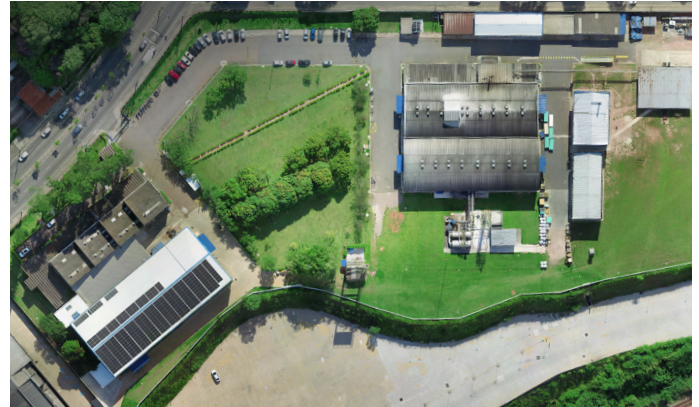
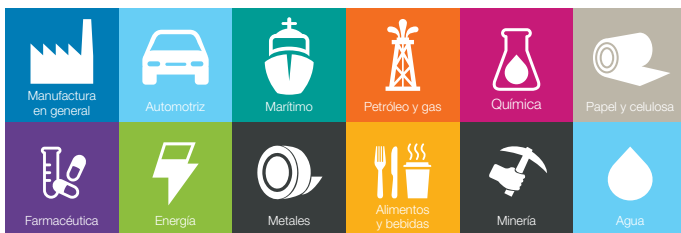
KLINGER Brazil fue fundada en 1968 con el objetivo de contribuir a la seguridad de los procesos industriales en el país, ofreciendo sistemas de sellado, control y monitoreo de fluidos.

Actualmente, contamos con una infraestructura de vanguardia, con dos fábricas en Várzea Paulista, que atienden tanto las demandas nacionales como las de América del Sur, Central y el Caribe. Además, disponemos de una sucursal estratégica en Camaçari, Bahía,

lo que garantiza eficiencia en la atención y el suministro a la región.

Estos años de experiencia y las alianzas desarrolladas convierten a KLINGER Brazil en la empresa ideal para resolver los desafíos presentados por la industria, ofreciendo soporte técnico especializado y orientación personalizada durante todo el proceso.

## INDUSTRIAS ATENDIDAS



Vista aérea de la sede de KLINGER Brazil en Várzea Paulista/SP.

# GRUPO KLINGER

## 140 años de pionerismo e innovación

Trabajar por la seguridad de los procesos industriales en todo el planeta es la vocación del Grupo KLINGER.

Fundada a partir de un pequeño taller de ingeniería en 1886, en Austria, KLINGER creció como una empresa familiar, llevando consigo el espíritu innovador de su fundador, Richard Klinger, y el impulso por implementar sus nuevas soluciones en todo el mundo.

KLINGER es el principal fabricante y proveedor mundial de sistemas de sellado industrial, control y moni-

toreo de fluidos. Hoy, el grupo reúne empresas independientes, pero alineadas globalmente, para ofrecer soluciones de alta calidad a diversos sectores industriales en todo el mundo.

Nuestro know-how acumulado nos permite cumplir con las expectativas del mercado, ofreciendo soluciones técnicas de vanguardia para los más diversos desafíos planteados por la industria.

**€ 686 MILLONES EN VENTAS ANUALES\***  
generadas por el Grupo KLINGER (\*no consolidadas)

**45 EMPRESAS**  
presentes en 93 localidades, con 18 unidades fabriles

**60 PAÍSES EN TODO EL MUNDO**  
son hogar de una subsidiaria o representante del grupo

**2900 COLABORADORES**  
trabajan en KLINGER en todo el mundo

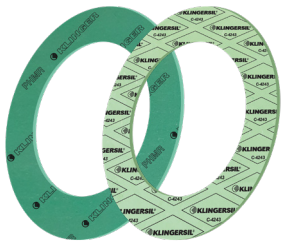


# LÁMINAS COMPRIMIDAS

Alto rendimiento y versatilidad en sellados industriales y automotrices

De fácil corte, manejo e instalación, las láminas comprimidas KLINGERSIL® pueden encontrarse en diversas combinaciones de materias primas, atendiendo aplicaciones en todo tipo de industrias.

KLINGERSIL® se suministra en juntas cortadas o en planchas de 4000 mm x 1500 mm o 2000 mm x 1500 mm, con espesores de 0,4 mm hasta 6,4 mm. Otros tamaños y espesores bajo consulta.



**PHMR y C-4243**

Para aplicaciones generales no severas.



**C-4265**

Para aplicaciones generales no severas, de baja carga compresiva para el sellado.



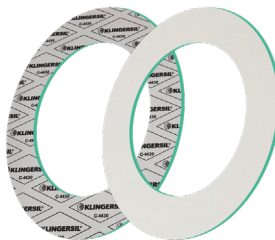
**C-4201 y C-4324**

Para aplicaciones generales con temperatura y presión moderadas.



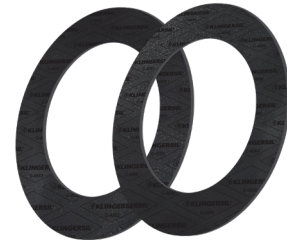
**C-4400 y C-4401**

Para aplicaciones con temperatura y presión moderadas, de baja carga compresiva para el sellado.



**C-4430 y C-4430SN**

Para aplicaciones generales con certificación FDA.



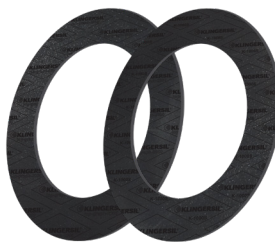
**C-4553 y C-4500**

Para aplicaciones en fluidos alcalinos.



**C-8200**

Para aplicaciones en fluidos ácidos.



**TOP-GRAPH 2000 y K-1000S**

Para aplicaciones que requieren alta resistencia mecánica y temperaturas elevadas.



Escanee el código QR y conozca las características de cada producto KLINGERSIL®.

## KLINGUETTE®

El cortador de juntas KLINGUETTE® proporciona eficiencia y precisión en el proceso de corte de juntas de sellado, optimizando la operación de las empresas. Es ideal para láminas comprimidas, cartulinas, filtros, corchos, cauchos y otros materiales.

KLINGUETTE® corta juntas desde 80 mm hasta 1.250 mm de diámetro y espesores de hasta 9 mm.



# PTFE

## Líneas TOP-CHEM y GORE® de sellado en PTFE

Las soluciones de sellado en PTFE son reconocidas por su excelente compatibilidad con productos químicos, alto punto de fusión, mayor capacidad para mantener el torque y resistencia a la degradación y a las deformaciones permanentes.

Además de fabricar sus propias soluciones a través de la línea TOP-CHEM, KLINGER es distribuidor exclusivo de las soluciones en PTFE de GORE® en Brasil, con una amplia gama de planchas, juntas, cintas y cordones.



### JUNTAS GORE®

- » **PRODURA:** Excelente relación costo-beneficio para aplicaciones con productos agresivos;
- » **GR:** Excelente retención de torque. Recomendada para prácticamente todos los fluidos;
- » **UPG:** Óptima para estandarizar el stock. Ideal para bridas frágiles.

### CINTAS Y CORDONES GORE®

- » **S-500:** Excelente resistencia a la deformación e ideal para bridas de acero de gran tamaño;
- » **JOINT SEALANT:** Ideal para bridas grandes, dañadas o con diseños complejos.

### JUNTAS TOP-CHEM

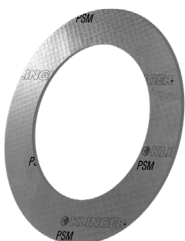
- » **2000:** PTFE y carburo de silicio;
- » **2003:** PTFE y microesferas de vidrio huecas;
- » **2005:** PTFE y cargas inorgánicas;
- » **2006:** PTFE y sulfato de bario.



# GRAFITO

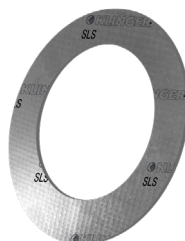
## Alto índice de pureza y acabado antiadherente

El grafito es el material ideal para la fabricación de sellos industriales debido a su alta resistencia a soluciones ácidas, alcalinas y compuestos orgánicos. Además, las juntas de grafito están especialmente indicadas para aplicaciones con variaciones de temperatura.



### PSM

Con inserción de lámina metálica expandida, ofrece alta resistencia a temperaturas y presiones elevadas.



### SLS

Con inserción de lámina metálica lisa, proporciona fácil manejo y excelente sellado.

# JUNTAS METÁLICAS

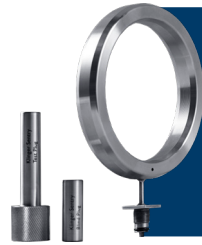
Para aplicaciones de alta presión

Las juntas metálicas RTJ están especialmente desarrolladas para conformar el sellado de bridas industriales, offshore y petroquímicas, en aplicaciones donde existe alta presión de trabajo y se requiere elevada precisión dimensional y acabado superficial.



## Tipos:

- » R Oval
- » R Octagonal;
- » RX;
- » BX;
- » SENTRY.



## KLINGER SENTRY

El KLINGER Sentry permite realizar pruebas de fugas en juntas bridadas individuales sin necesidad de presurizar todo el sistema. Maximice el tiempo de operación de la planta y aumente la eficiencia.

Escanee el código QR y descubra las demás ventajas del KLINGER SENTRY.



# JUNTAS SEMIMETÁLICAS

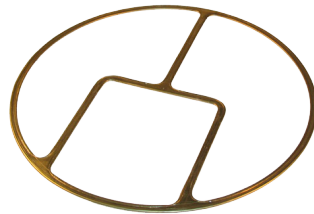
Con diversas combinaciones de materiales, cubren todo tipo de industria

Los materiales de sellado semimetálicos combinan la resistencia del metal con la flexibilidad de materiales de sellado blandos como PTFE, grafito y mica.



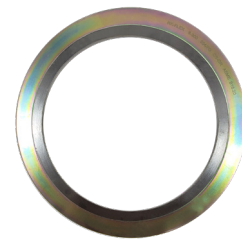
## CAMPROFILE

Capaz de sellar incluso con bajo torque, adaptándose a las imperfecciones de la brida.



## DUPLA CAMISA

Combina la resistencia de los materiales metálicos con la compresibilidad de los materiales blandos.



## ESPIROMETÁLICA RKFLEX

Buena capacidad de recuperación frente a cargas fluctuantes debidas a cambios de presión y temperatura.



# EMPAQUETADURAS TRENZADAS

Eficiencia operativa, durabilidad y seguridad

Esenciales para controlar fugas en ejes, vástagos de válvulas y otras partes de equipos, las empaquetaduras (cordones) son fáciles de instalar y compatibles con diversos fluidos. La línea KLINGER cubre amplios rangos de presión y temperatura y, al ser producidas en trenzadoras, presentan múltiples formas y tipos de construcción.



## ACRÍLICAS

- » KL-3009;
- » KL-3061 / KL-3062.



## ARAMIDA

- » KL-5030;
- » KL-5043;
- » KL-5044.



## PTFE

- » KL-1055;
- » KL-1056;
- » KL-1057;
- » KL-6017G.



## GRAFITE/CARBONO

- » KL-8000;
- » KL-8000i;
- » KL-8200;
- » KL-8202;
- » KL-8235.



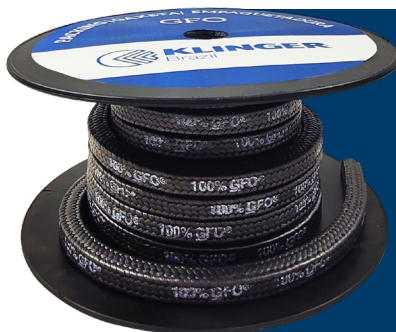
## FENÓLICAS

- » KL-5773;
- » KL-5777;



## TÉRMICAS

- » KL-1336 / KL-1337;
- » KL-1630 / KL-1635.



## TOPLINE

La línea TopLine fue desarrollada para proporcionar a la industria un sellado confiable para servicios exigentes. Para ello, seleccionamos los mejores materiales y métodos de producción.

### Tipos:

- » GFO;
- » K7302DL;
- » KL758C3;
- » K3622LE;
- » KL46.

Escanee el código QR y explore lo mejor del mundo de las empaquetaduras.



# PROTECTORES DE BRIDA

Eficiencia operativa, durabilidad y seguridad

Los protectores de brida están diseñados para prevenir o minimizar los efectos de fugas por goteo o chorros en las uniones de las líneas, protegiendo a los operadores y a los equipos. KLINGER Brazil ofrece modelos que cubren diversas temperaturas y tipos de fluidos.

### Tipos:

- » 100% PTFE;
- » Standard PTFE;
- » Polipropileno;
- » Polietileno;
- » Standard PVC;
- » Metálico.



Escanee el código QR y descubra las características de cada tipo de protector.



# VÁLVULAS INDUSTRIALES

Más de 100 años de innovación y know-how

KLINGER es su aliada en el desarrollo, la fabricación y la venta de válvulas industriales de alta calidad, utilizadas diariamente en diversos sectores. Todos los productos de nuestra amplia gama de soluciones son sinónimo de alta confiabilidad y larga vida útil.



## VÁLVULAS GLOBO DE PISTÓN

Las válvulas globo de pistón KLINGER son más duraderas y sostenibles, ya que reducen el descarte de piezas y evitan la emisión de fluidos, vapores y gases. Esto significa menos desperdicio, mayor ahorro y protección de los recursos industriales.

Su sistema de sellado con anillos de grafito garantiza una estanqueidad total, tanto en la línea como hacia la atmósfera (clase VI).

Escanee el código QR y explore la invención de KLINGER que revolucionó la industria.



## VÁLVULAS ACTUADAS



## VÁLVULAS CUCHILLA



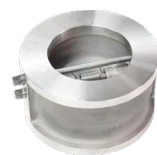
## VÁLVULAS DE BOLA



## VÁLVULAS COMPUERTA



## VÁLVULAS MARIPOSA



## VÁLVULAS DE RETENCIÓN



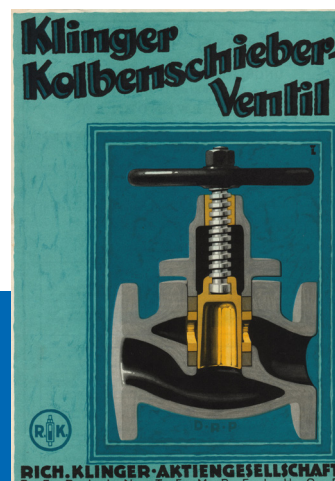
## MANIFOLDS



Escanee el código QR y navegue por nuestro mundo de válvulas.

## ¿SABÍAS QUE...?

En 1921, Richard Klinger construyó la primera válvula para altas temperaturas con un sistema de sellado blando y reemplazable: la válvula de pistón KLINGER.



# TRAMPAS

Mejor relación costo-beneficio en drenaje de condensado

Para garantizar una operación eficiente y la longevidad de las líneas de vapor y de los equipos, es esencial mantener el sistema con vapor seco, eliminar las impurezas perjudiciales y reintroducir el condensado en la caldera. Las trampas KLINGER Brazil cumplen este papel, contribuyendo a la eficiencia y preservación de los sistemas.



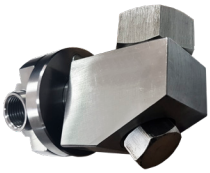
**TERMODINÁMICA**



**TERMOSTÁTICA**



**A FLOTADOR**



**TERMODINÁMICA CON  
CONECTOR UNIVERSAL**



Escanee el código QR y descubra cuál es el purgador ideal para su aplicación.

# FILTROS Y

Esenciales para la limpieza de los fluidos

Los filtros Y KLINGER son robustos y eficientes, protegiendo los equipos contra partículas sólidas en sistemas de fluidos. Fabricados en acero inoxidable, acero al carbono o hierro fundido, cuentan con conexiones bridadas, roscadas o soldadas, y mallas de 60 a 500 mesh.



# SEPARADORES DE HUMEDAD

Rendimiento para líneas de vapor y aire comprimido

Los separadores de humedad KLINGER eliminan las partículas líquidas del fluido mediante el cambio de dirección y velocidad del flujo, provocado por el impacto y la fricción en las aletas de la placa, aumentando la eficiencia en líneas de vapor y aire comprimido. KLINGER Brazil ofrece modelos verticales y horizontales.



# ELIMINADORES DE AIRE

Protección para tuberías y equipos

KLINGER Brazil fabrica eliminadores de aire para equipos y líneas de distribución de vapor de hasta 42 bar de presión y para tuberías de transporte de líquidos de hasta 20 bar de presión. Garantizan la eliminación del aire del sistema, aumentando la eficiencia y la durabilidad de las tuberías y los equipos.



# INDICADORES DE NIVEL

Pionerismo e innovación

Los indicadores de nivel KLINGER son seguros, de fácil mantenimiento y ampliamente utilizados para el monitoreo local de nivel. Ofrecemos modelos de visualización directa (reflectivo, transparente y bicolor) e indirecta (magnético).



REFLECTIVOS



TRANSPARENTES



BICOLORES



MAGNÉTICOS



Escanee el código QR y conozca las características técnicas de nuestros visores.

## ¿SABÍAS QUE...?

En 1888, Richard Klinger revolucionó la industria al inventar y patentar el primer visor de nivel de la historia. La innovación llegó apenas dos años después de abrir su primer taller, en 1886.



# SOLUCIONES PARA CLORO

Confíe en la tecnología pionera en el país

La seguridad en el manejo del cloro es esencial para las industrias y las estaciones de tratamiento de agua, ya que es tóxico, oxidante y corrosivo en presencia de humedad.

Las soluciones KLINGER para líneas de cloro cumplen con lo establecido por la norma NBR 13295, que regula la expedición, el transporte, la recepción, el almacenamiento y el uso del cloro.



## VÁLVULAS PARA CILINDRO

Destinada a establecer, controlar e interrumpir el flujo de cloro durante la operación o el llenado de cilindros.



## TAPONES FUSIBLES

Dispositivo de seguridad para aliviar la presión interna del cilindro de cloro de 900 kg en caso de incendio o altas temperaturas.



## ACCESORIOS DE LA VÁLVULA PARA CILINDRO

Esenciales para la seguridad en el manejo y la transferencia del cloro entre recipientes y sistemas de tuberías.



## FLEXIBLES DE COBRE

Desarrollados para la conexión entre el cilindro de cloro y el sistema de tuberías.



## VÁLVULAS ANGULARES

Utilizada en camiones cisterna, líneas y tanques estacionarios de cloro, se aplica en conjunto con válvulas de exceso de flujo.



## VÁLVULAS DE EXCESO DE FLUJO

Dispositivo de seguridad diseñado para limitar el paso del fluido en tanques de transporte en caso de que se produzca un aumento anormal del caudal.



## KITS DE EMERGENCIA

Los kits de emergencia son conjuntos de piezas, herramientas y accesorios destinados a controlar fugas de gas cloro. KLINGER ofrece kits A (para cilindros de 50 a 68 kg), B (para cilindros de 900 kg) y C (para camiones cisterna y tanques estacionarios).



## VÁLVULA PARA CILINDRO DE AMONÍACO

También destinada a gases peligrosos, establece, controla e interrumpe el flujo del gas amoníaco durante la operación de uso o en el llenado, mediante apertura y cierre.



# SERVICIOS

## KLINGER en todas las etapas del proceso

En KLINGER ofrecemos más que productos. Acompañamos a nuestros clientes en todas las etapas: desde la especificación hasta la instalación, pasando por pruebas y mantenimiento. Nuestro equipo técnico especializado garantiza soluciones seguras y personalizadas para que cada aplicación alcance el rendimiento deseado.



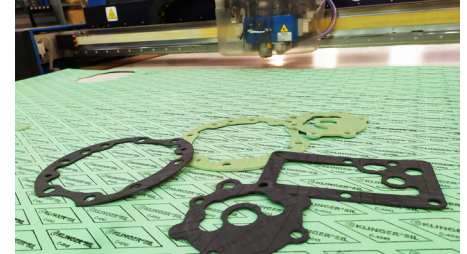
### MANTENIMIENTO

Contamos con un departamento que repara válvulas, indicadores de nivel y trampas KLINGER (o marcas comercializadas por la empresa), con la confianza y la agilidad de un fabricante.



### MONTAJE DE SKIDS

Ofrecemos el servicio de dimensionamiento, diseño y montaje de skids completos para calentamiento de fluidos, reducción de presión, control de temperatura y recuperación de vapor flash.



### CORTE DE JUNTAS

- » Corte preciso bajo norma o en formatos especiales;
- » Máximo aprovechamiento de la plancha del material;
- » Equipo técnico preparado para asistir con los detalles del proyecto.

### KLINGER EXPERT

KLINGER aplicó su experiencia centenaria en sellado industrial para desarrollar Klinger Expert, un software que ayuda en el cálculo y la selección de juntas, evitando principalmente errores de material y de torque.

Funciones ofrecidas:

- » Identificación del mejor material para aplicaciones específicas;
- » Verificación de compatibilidad química y de temperatura;
- » Cálculo de los requisitos de torque de los pernos;
- » Ilustración gráfica de la dispersión de los distintos métodos de fijación;
- » Selección de las aprobaciones y certificaciones de productos necesarias.



Escanee el código QR y descargue gratuitamente el software KLINGER Expert.



# LÍNEA DE PRODUTOS

## SOLUCIONES PARA SELLADO DE FLUIDOS

**Lámina comprimida  
KLINGERSIL\*;**

**PTFE:**

- » PTFE expandido;
- » PTFE modificado;
- » Cintas y cordones.

**Grafito:**

- » PSM;
- » SLS.

**Cortador de juntas  
KLINGUETTE;**

**Junta metálica:**

- » Anillos RTJ;
- » KLINGER Sentry.

**Junta semimetálica:**

- » Camprofile;
- » Dupla camisa;
- » Espirometálica.

**Empaquetadura  
trenzada:**

- » TopLine;
- » Acrílica;
- » Aramida;
- » Grafito y carbono;
- » Fenólica;
- » PTFE;
- » Térmicas.

**Protector de brida.**

## SOLUCIONES PARA CONTROL E MONITOREO DE FLUIDOS

**Válvula:**

- » A pistón\*;
- » Actuada;
- » Cuchilla;
- » De bola;
- » De retención;
- » Compuerta;
- » Mariposa;
- » Para cilindro de cloro\*;
- » Angular para cloro\*;
- » Para cilindro de amoníaco\*;
- » Manifold.

**Indicador de nivel:**

- » Reflectivo\*;
- » Transparente\*;

- » Bicolor\*;
- » Magnético.

**Trampa:**

- » Termodinámica\*;
- » Termodinámica con conector universal\*;
- » Termostática\*;
- » A flotador\*.

**Filtro Y\*;**

**Eliminador de aire:**

- » Para vapor saturado\*;
- » Para líquidos\*.

**Separador de humedad\*.**

CERTIFIED  
**ISO 9001**



Quality Management System certified  
according to ISO 9001:2015

\*Productos cubiertos por el alcance de la  
ISO 9001:2015 - KLINGER Brazil

**KLINGER BRAZIL**

T: +55 11 4596-9514

vendas@klinger.com.br

Av. Duque de Caxias, 2001 - Jd. Promeca  
Várzea Paulista / SP, Brasil - CEP: 13223-025

[www.klinger.com.br](http://www.klinger.com.br)

